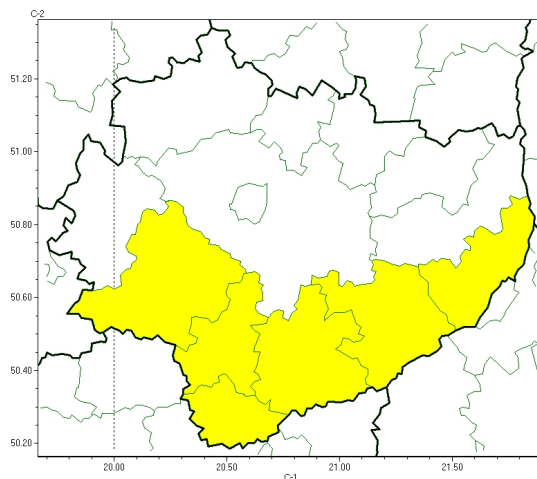




Intensywne opady śniegu

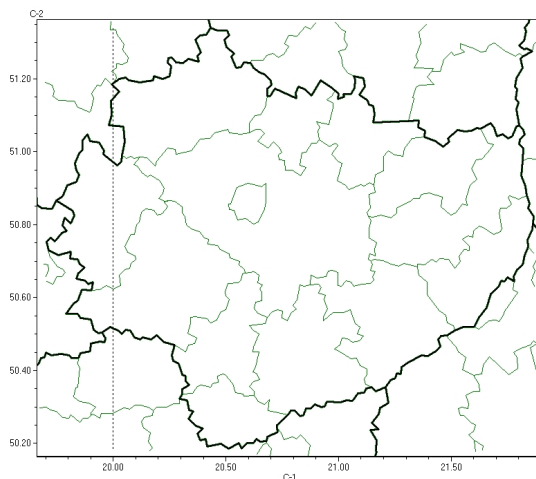


**PROGNOZA NIEBEZPIECZNYCH ZJAWISK METEOROLOGICZNYCH  
NA PIERWSZĄDOBE**

<b>Obszar</b>	Województwo świętokrzyskie
<b>Ważność (cz. urz.)</b>	od godz. 07:30 dnia 15.02.2026 (niedziela) do godz. 07:30 dnia 16.02.2026 (poniedziałek)
<b>Zjawisko/stopień zagrożenia Kryteria</b>	<b>Intensywne opady śniegu/1</b> ( <i>buski, jędrzejowski, kazimierski, pińczowski, sandomierski i staszowski</i> ) Intensywne opady śniegu powodujące przyrost pokrywy śnieżnej o 10-15 cm w czasie do 12 godzin lub o 15-20 cm w czasie do 24 godzin.



Brak niebezpiecznych zjawisk

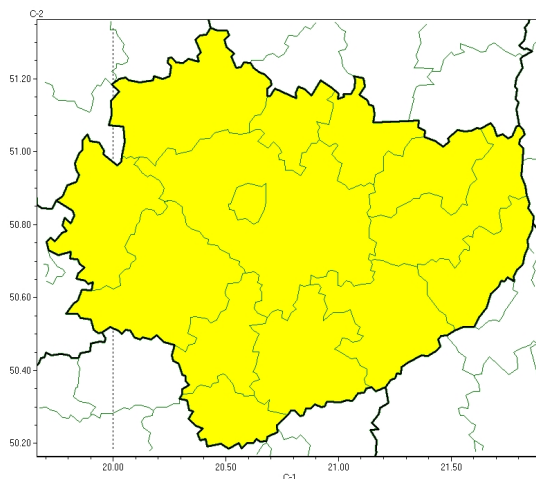


**PROGNOZA NIEBEZPIECZNYCH ZJAWISK METEOROLOGICZNYCH  
NA DRUGĄDOBĘ**

<b>Obszar</b>	Województwo świętokrzyskie
<b>Ważność (cz. urz.)</b>	od godz. 07:30 dnia 16.02.2026 (poniedziałek) do godz. 07:30 dnia 17.02.2026 (wtorek)
<b>Zjawisko/stopień zagrożenia Kryteria</b>	Nie przewiduje się/-



### Oblodzenie

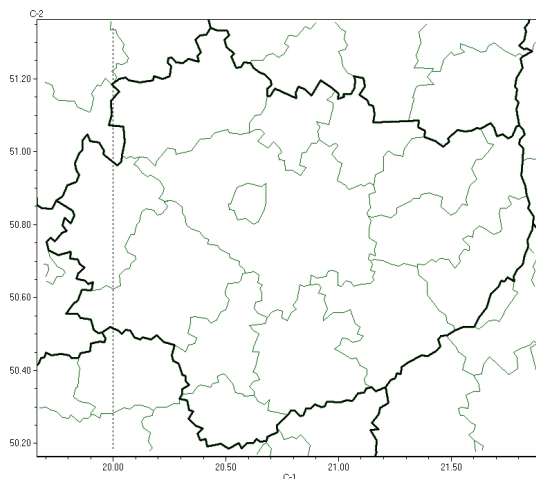


### PROGNOZA NIEBEZPIECZNYCH ZJAWISK METEOROLOGICZNYCH NA TRZECIĄDOBĘ

<b>Obszar</b>	Województwo świętokrzyskie
<b>Ważność (cz. urz.)</b>	od godz. 07:30 dnia 17.02.2026 (wtorek) do godz. 07:30 dnia 18.02.2026 (środa)
<b>Zjawisko/stopień zagrożenia Kryteria</b>	<b>Oblodzenie/1</b> ( <i>wszystkie powiaty</i> ) Spadek temperatury powietrza poniżej 0°C powodujący zamarzanie mokrych nawierzchni dróg i chodników.



Brak niebezpiecznych zjawisk



**PROGNOZA NIEBEZPIECZNYCH ZJAWISK METEOROLOGICZNYCH  
NA CZWARTĄDOBĘ**

<b>Obszar</b>	Województwo świętokrzyskie
<b>Ważność (cz. urz.)</b>	od godz. 07:30 dnia 18.02.2026 (środa) do godz. 07:30 dnia 19.02.2026 (czwartek)
<b>Zjawisko/stopień zagrożenia Kryteria</b>	Nie przewiduje się/-

<b>Godzina i data wydania</b>	godz. 14:24 dnia 14.02.2026
<b>Uwagi</b>	Prognoza niebezpiecznych zjawisk meteorologicznych jest informacją orientacyjną. Wydawanie depeszy OSTRZEŻENIE unieważnia i anuluje wszystkie informacje dotyczące tego samego okresu i zjawiska zawarte w prognozie. <b>Sprawdź aktualne ostrzeżenia oraz tekstową prognozę synoptyczną.</b>

Opracowanie niniejsze i jego format, jako przedmiot prawa autorskiego podlega ochronie prawnej, zgodnie z przepisami ustawy z dnia 4 lutego 1994r o prawie autorskim i prawach pokrewnych (dz. U. z 2006 r. Nr 90, poz. 631 z późn. zm.).

Wszelkie dalsze udostępnianie, rozpowszechnianie (przedruk, kopiowanie, wiadomość sms) jest dozwolone wyłącznie w formie dosłownej z bezwzględnym wskazaniem źródła informacji tj. IMGW-PIB.