



Warszawa 08.02.2024 r.

## Szczegółowa prognoza hydrologiczna (08-11.02.2024 r.)

*Prognoza wykonana 08.02.2024 r. Może ona się zmienić w przypadku zmiany warunków meteorologicznych. Hydrologi aktualizują prognozę codziennie. Aktualna prognoza hydrologiczna zawsze dostępna w portalu <https://hydro.imgw.pl/>.*

**Do końca weekendu spodziewamy się kontynuacji dynamicznej i deszczowej pogody. Najwyższe sumy opadów, głównie w formie deszczu, prognozowane są na południu i zachodzie, każdego dnia do 10 mm. Im dalej na północ, tym opady mniejsze w formie deszczu i deszczu ze śniegiem. Należy jednak pamiętać, że przy obecnym wysokim wypełnieniu retencji, nawet niewielkie opady będą przyczynić się do kolejnych wzrostów na rzekach – również powyżej granicy stanów ostrzegawczych i alarmowych. Wysoka temperatura oraz ciepły wiatr halny będą powodować ponownie wzmożony proces tajania pokrywy śnieżnej, która zalega w górach (Karkonosze do 154 cm, Tatry do 125 cm, Beskidy do 113 cm, Bieszczady do 10 cm).**

### Dorzecze Wisły

Na górnej Wiśle, aż do końca weekendu dominować będą wzrosty i wahania stanów wody, w strefie wody wysokiej – punktowo wystąpią przekroczenia stanów ostrzegawczych. Stany wody na Wiśle na odcinku Koło – Annopol będą początkowo opadały w strefie powyżej stanów ostrzegawczych, ale od niedzieli zaznaczą się ponowne wzrosty.

Na Wiśle środkowej dominować będą wzrosty i późniejsza stabilizacja. W Puławach i Dęblinie zostanie przekroczony stan ostrzegawczy. W Warszawie stan wody wzrośnie do strefy wody wysokiej (ok. 370-380 cm). Poniżej Warszawy na Wiśle dominować będą wzrosty. W Wyszogrodzie i Kępie Polskiej w niedzielę i na początku przyszłego tygodnia przekroczone mogą zostać stany alarmowe (o ok. 10 cm), na pozostałych wodowskazach, aż do ujścia, stany ostrzegawcze.

Na dopływach górnej Wisły, szczególnie na górskich i podgórskich odcinkach rzek, do końca weekendu prognozowane są głównie wzrosty i wahania stanów wody w strefie wody wysokiej, lokalnie średniej. W wyniku prognozowanych intensywnych opadów oraz wzmożonego topnienia pokrywy śnieżnej (temperatura do nawet 10-15 st. C, dodatnia temperatura również w nocy, silny, do 100 km/h, ciepły wiatr halny), wzrosty mogą być lokalnie gwałtowne. Największe wzrosty, również powyżej stanów umownych wystąpią w zlewniach Małej Wisły, Przemszy, Soły, Dunajca, Wisłoki i górnego Sanu. Po weekendzie sytuacja będzie się powoli stabilizować. Wzrosty nadal będą lokalnie możliwe, głównie w wyniku spływu wód opadowo-roztopowych w dół zlewni.



W zlewni Narwi i Bugu w pierwszych dniach prognozy dominować będą wzrosty i wahania w strefie wody wysokiej, wynikające ze spływu wód opadowo-roztopowych w dół zlewni. Obecne przekroczenia stanów umownych będą się w większości utrzymywać. Na Bugu prognozowane są ponowne przekroczenia stanów alarmowych na stacjach hydrologicznych w Wyszkwie (już od nocy z pt./sob., max o ok. 20-25 cm) i Popowie (max o ok. 10 cm). Po weekendzie zaznaczy się powolna stabilizacja oraz spadki, szczególnie w ich górnych odcinkach.

Na pozostałych dopływach Wisły stany wody będą jeszcze początkowo lokalnie wahały się i wzrastały w wyniku spływu wód w dół zlewni. Na Pilicy w Białobrzegach dalszy wzrost powyżej stanu alarmowego (o ok. 10 cm). W kolejnych dniach sytuacja się ustabilizuje. Stany wody będą układać się głównie w strefie wody wysokiej, lokalnie średniej.

### **Dorzecze Odry**

Na górnej Odrze spodziewany jest wzrost stanów wody do strefy wody wysokiej. Na Odrze środkowej po początkowej stabilizacji również zaznacza się wzrosty. Większe wahania pojawią się na odcinku skanalizowanym w wyniku pracy urządzeń hydrotechnicznych. W Ścinawie, Nowej Soli i Białej Górze w weekend przekroczone zostaną stany ostrzegawcze. W Głogowie, Cigacicach i Nietkowie prognozuje się wzrosty stanu wody w okolice stanu alarmowego z możliwością jego przekroczenia (również po weekendzie). Poniżej ujścia Warty prognozowane są wzrosty w strefie wody wysokiej. Poniżej Widuchowej wystąpią głównie wahania.

Na dopływach górnej Odry oraz na lewostronnych dopływach Odry środkowej, do poniedziałku dominować będą wzrosty stanów wody związane z opadami. Na obszarach górskich i podgórskich rzeki będą dodatkowo zasilane wodami z topniejącego śniegu. Lokalnie spodziewane są przekroczenia stanów umownych, szczególnie w górnych częściach zlewni Nysy Kłodzkiej, Bobru, Kwisy, Nysy Łużyckiej, Bystrzycy i Ślęzy. Po weekendzie sytuacja będzie ulegała stabilizacji, pojawią się również spadki stanu wody.

Na nizinnych dopływach Odry prognozowana jest powolna stabilizacja, lecz odcinkami dominować będą dalsze wzrosty i wahania związane ze spływem wód opadowo-roztopowych w dół zlewni. Obecne przekroczenia stanów alarmowych (głównie zlewnia Stobrawy, Widawy i Baryczy) i ostrzegawczych będą się w większości utrzymywać. Duże dobowe wahania wystąpią na odcinkach rzek poniżej zbiorników wodnych. Stany wody na dopływach Odry układać się będą w strefie wody wysokiej, lokalnie średniej.

Na Warcie i jej dopływach trwał będzie spływ wód opadowo-roztopowych z ostatnich dni. Na górnej Warcie (Mstów i Bobry) utrzymywać się będzie przekroczenie stanu alarmowego. Poniżej przekroczone zostaną stany ostrzegawcze. Poniżej stacji Burzenin stany wody układać się będą w strefie wody wysokiej, lokalnie średniej. Na Liswarcie, gdzie został uszkodzony wał przeciwpowodziowy (pow. kłobucki), stan wody będzie opadał.



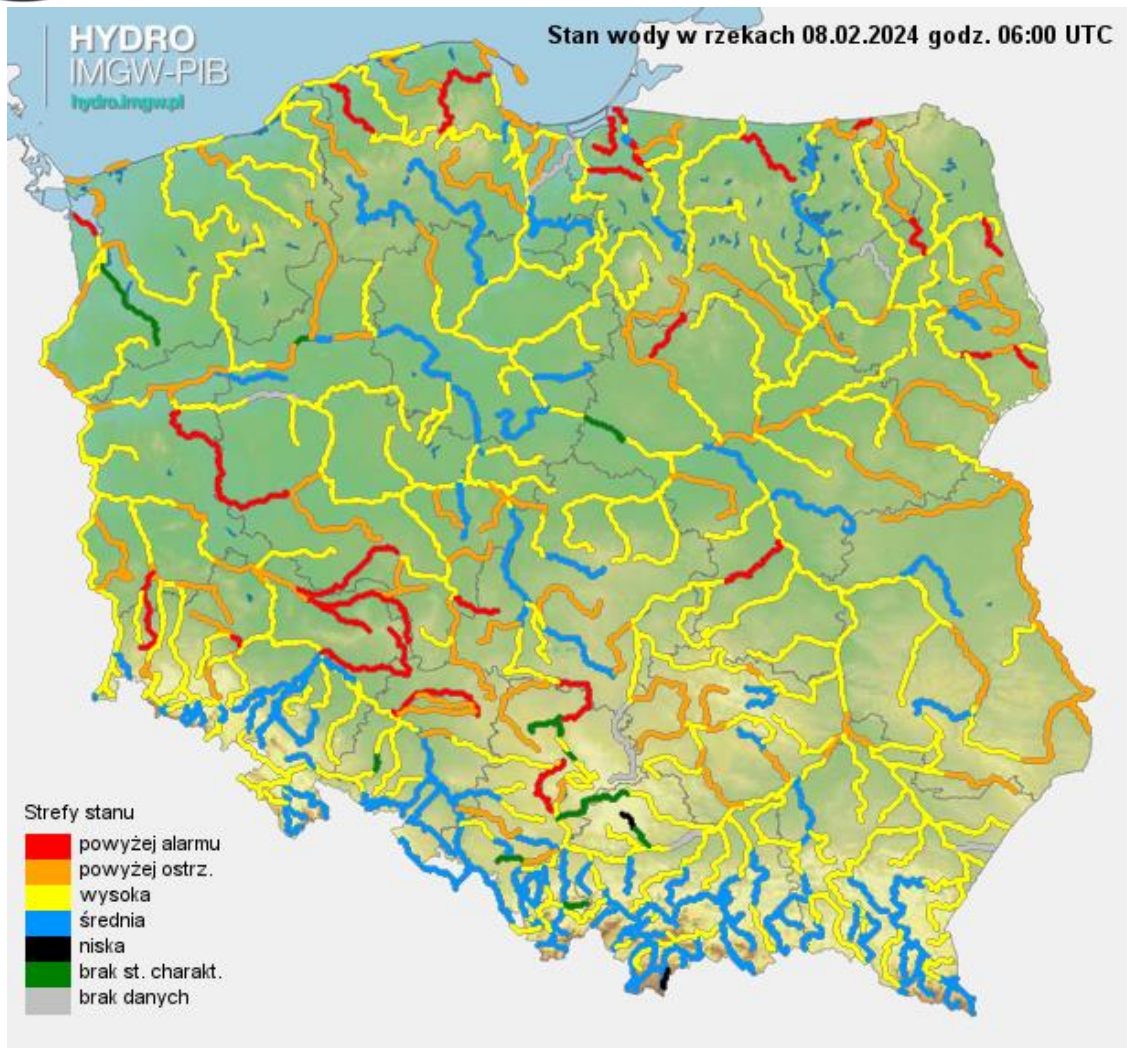
## Wybrzeże i rzeki Przymorza

Na stacjach będących pod wpływem Morza Bałtyckiego - na Zalewie Szczecińskim, wzdłuż Wybrzeża, na Zalewie Wiślanym i Żuławach - głównymi czynnikami wpływającymi na poziom wody będą wysokie napętnienie Bałtyku i wiatr z sektora północnego i zachodniego. Do końca weekendu prognozowane są wahania poziomu wody w strefie wody wysokiej, również przy przekroczonych stanach umownych. Na Zalewie Szczecińskim w Trzebieży poziom wody będzie do końca weekendu powyżej stanu alarmowego. Od poniedziałku spodziewane są spadki poziomu wody wynikające ze zmiany kierunku wiatru.

Na rzekach Przymorza, rzekach uchodzących do Zatoki Gdańskiej i Zalewu Wiślanego początkowo występować będą dalsze wzrosty i wahania wynikające ze spływu wód opadowych z poprzednich dni, również przy przekroczonych stanach umownych. Na Parsęcie stan wody będzie stopniowo wzrastał powyżej stanu ostrzegawczego, a następnie, wraz z końcem weekendu, zacznie opadać, ale wciąż powyżej tego stanu. Na Słupi w Słupsku i Charnowie utrzyma się niewielkie przekroczenie stanu alarmowego, przy początkowej tendencji wzrostowej a następnie stabilizacji. Na Łebie w Miłoszewie stan alarmowy będzie przekroczony przez cały weekend o ok. 20 cm, a Lęborku utrzyma się przekroczenie stanu ostrzegawczego. Na Pasłęce w Łozach i w Braniewie początkowo utrzyma się przekroczenie stanów alarmowych a następnie pojawi się tendencja spadkowa. Na Wierzycy przez weekend wystąpią powolne spadki, ale stan wody wciąż będzie utrzymywać się powyżej stanów ostrzegawczych. W ujściowych odcinkach poziom wody może być okresowo podpiętrzany przez zjawisko cofki wiatrowej.

## SUSZA HYDROLOGICZNA

Sytuacja pod kątem suszy hydrologicznej w ostatnich 7 dniach nie uległa zmianie. Obecnie nie notujemy stacji z przepływem poniżej SNQ. Aktualnie w Polsce nie ma ostrzeżeń przed suszą hydrologiczną. Przez najbliższe 7 dni liczba stacji z przepływem poniżej SNQ nie powinna się znacząco zmieniać.



Stan wody na rzekach w Polsce 08.02.2024 r. godz. 7:00.

