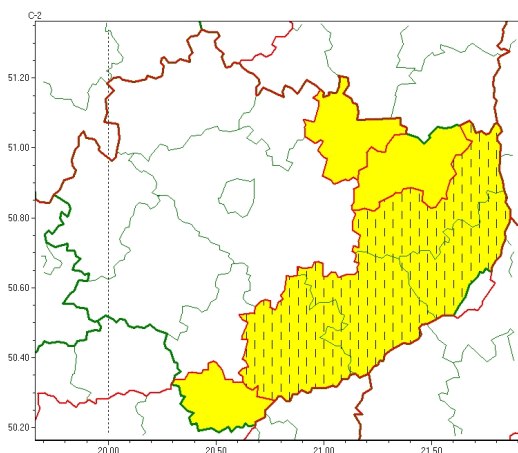


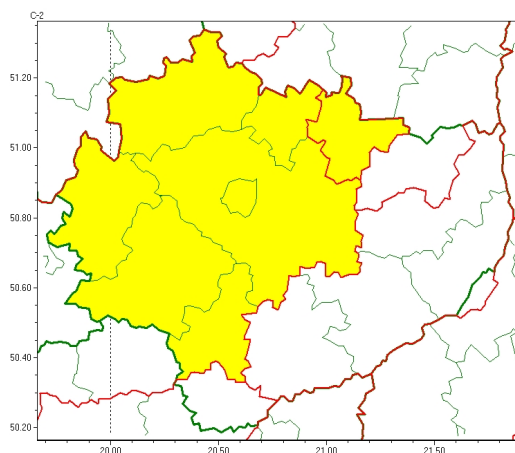


Zasięg ostrzeżeń w województwie

Burze  
2024-07-07 19:45



Silny deszcz z burzami  
2024-07-07 19:45



**WOJEWÓDZTWO WI TOKRZYSKIE**  
**OSTRZEŻENIA METEOROLOGICZNE ZBIORCZO NR 137**  
**WYKAZ OBSZARÓW ZIĘCIWYCH OSTRZEŻEŃ**  
**o godz. 19:45 dnia 07.07.2024**

<b>Zjawisko/Stopień zagrożenia</b>	Burze/1 ZMIANA
<b>Obszar (w nawiasie numer ostrzeżenia dla powiatu)</b>	powiaty: buski(79), opatowski(79), sandomierski(78), staszowski(78)
<b>Ważność</b>	od godz. 19:45 dnia 07.07.2024 do godz. 23:00 dnia 07.07.2024
<b>Prawdopodobieństwo</b>	80%
<b>Przebieg</b>	Prognozowane są burze, którym miejscami będą towarzyszyć silne opady deszczu do 25 mm oraz porywy wiatru do 85 km/h. Lokalnie grad.
<b>SMS</b>	IMGW-PIB OSTRZEŻENIA: BURZE/1 w województwie świętokrzyskim (4 powiaty) od 19:45/07.07 do 23:00/07.07.2024 deszcz 25 mm, porywy 85 km/h, grad. Dotyczy powiatów: buski, opatowski, sandomierski i staszowski.
<b>RSO</b>	Woj. w świętokrzyskie (4 powiaty), IMGW-PIB wydał ostrzeżenie pierwszego stopnia o burzach
<b>Uwagi</b>	Zmiana dotyczy ważności ostrzeżenia.
<b>Zjawisko/Stopień zagrożenia</b>	Burze/1
<b>Obszar (w nawiasie numer ostrzeżenia dla powiatu)</b>	powiaty: ostrowiecki(79), starachowicki(79)
<b>Ważność</b>	od godz. 16:30 dnia 07.07.2024 do godz. 23:00 dnia 07.07.2024
<b>Prawdopodobieństwo</b>	80%
<b>Przebieg</b>	Prognozowane są burze, którym miejscami będą towarzyszyć silne opady deszczu do 35 mm oraz porywy wiatru do 85 km/h. Lokalnie grad.



<b>SMS</b>	IMGW-PIB OSTRZEGA: BURZE/1 w tokrzyskie (2 powiaty) od 16:30/07.07 do 23:00/07.07.2024 deszcz 35 mm, porywy 85 km/h, grad. Dotyczy powiatów: ostrowiecki i starachowicki.
<b>RSO</b>	Woj. w tokrzyskie (2 powiaty), IMGW-PIB wydał ostrzeżenie pierwszego stopnia o burzach
<b>Uwagi</b>	Brak.
<b>Zjawisko/Stopień zagrożenia</b>	Burze/1
<b>Obszar (w nawiasie numer ostrzeżenia dla powiatu)</b>	powiaty: kazimierski(82)
<b>Ważność</b>	od godz. 12:00 dnia 07.07.2024 do godz. 20:00 dnia 07.07.2024
<b>Prawdopodobieństwo</b>	80%
<b>Przebieg</b>	Prognozowane są burze, którym miejscami będą towarzyszyły silne opady deszczu do 25 mm oraz porywy wiatru do 85 km/h. Lokalnie grad.
<b>SMS</b>	IMGW-PIB OSTRZEGA: BURZE/1 w tokrzyskie (1 powiat) od 12:00/07.07 do 20:00/07.07.2024 deszcz 25 mm, porywy 85 km/h, grad. Dotyczy powiatów: kazimierski.
<b>RSO</b>	Woj. w tokrzyskie (1 powiat), IMGW-PIB wydał ostrzeżenie pierwszego stopnia o burzach
<b>Uwagi</b>	Brak.
<b>Zjawisko/Stopień zagrożenia</b>	Silny deszcz z burzami/1
<b>Obszar (w nawiasie numer ostrzeżenia dla powiatu)</b>	powiaty: jędrzejowski(79), Kielce(82), kielecki(82), konecki(76), pińczowski(82), skarżyski(77), starachowicki(78), włoszczowski(77)
<b>Ważność</b>	od godz. 20:00 dnia 07.07.2024 do godz. 07:00 dnia 08.07.2024
<b>Prawdopodobieństwo</b>	80%
<b>Przebieg</b>	Prognozowane są opady deszczu o natężeniu umiarkowanym, okresami silnym. Wysoko opadu miejscami do 30 mm. Lokalnie opadom mogą towarzyszyć burze z porywami wiatru do 60 km/h.
<b>SMS</b>	IMGW-PIB OSTRZEGA: DESZCZ i BURZE/1 w tokrzyskie (8 powiatów) od 20:00/07.07 do 07:00/08.07.2024 30 mm; porywy 60 km/h. Dotyczy powiatów: jędrzejowski, Kielce, kielecki, konecki, pińczowski, skarżyski, starachowicki i włoszczowski.
<b>RSO</b>	Woj. w tokrzyskie (8 powiatów), IMGW-PIB wydał ostrzeżenie pierwszego stopnia o intensywnych opadach deszczu z burzami
<b>Uwagi</b>	Brak.
Opracowanie niniejsze i jego format, jako przedmiot prawa autorskiego podlega ochronie prawnej, zgodnie z przepisami ustawy z dnia 4 lutego 1994r o prawie autorskim i prawach pokrewnych (dz. U. z 2006 r. Nr 90, poz. 631 z późn. zm.). Wszelkie dalsze udostępnianie, rozpowszechnianie (przedruk, kopiowanie, wiadomośms) jest dozwolone wyłącznie w formie dosłownej z bezwzględnym wskazaniem źródła informacji tj. IMGW-PIB.	